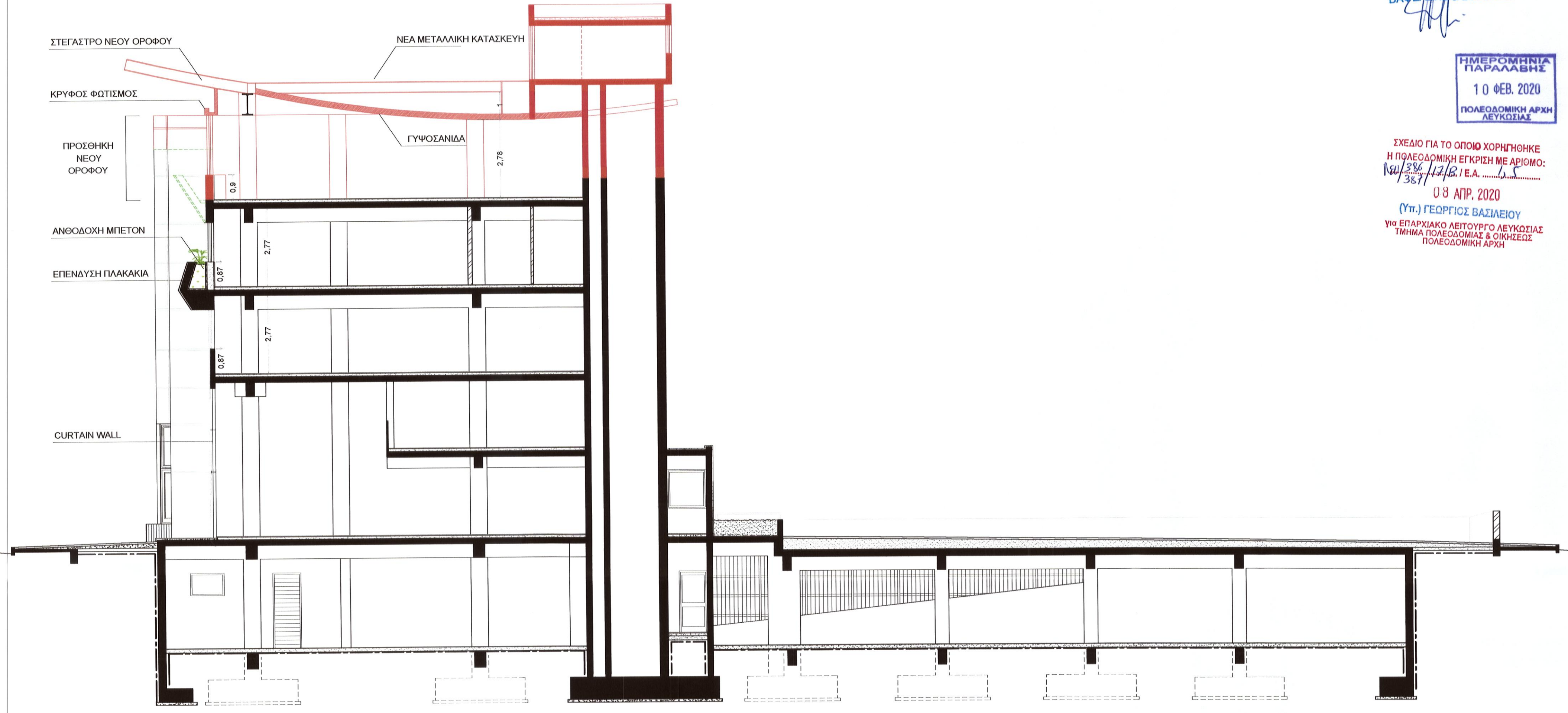


ΒΑΦΕΑΔΗΣ & ΣΙΑ Ε.Π.Ε.

ΗΜΕΡΟΜΗΝΙΑ ΠΑΡΑΛΑΒΗΣ
10 ΦΕΒ. 2020
ΠΟΛΕΟΔΟΜΙΚΗ ΑΡΧΗ ΛΕΥΚΩΣΙΑΣ

ΣΧΕΔΙΟ ΓΙΑ ΤΟ ΟΠΟΙΟ ΧΟΡΗΓΗΘΗΚΕ
Η ΠΟΛΕΟΔΟΜΙΚΗ ΕΓΚΡΙΣΗ ΜΕ ΑΡΙΘΜΟ:
180/386/17/Β.1 Ε.Α. 1.5
08 ΑΠΡ. 2020
(Υπ.) ΓΕΩΡΓΙΟΣ ΒΑΣΙΛΕΙΟΥ
ΓΙΑ ΕΠΑΡΧΙΑΚΟ ΛΕΙΤΟΥΡΓΟ ΛΕΥΚΩΣΙΑΣ
ΤΜΗΜΑ ΠΟΛΕΟΔΟΜΙΑΣ & ΟΙΚΗΣΕΩΣ
ΠΟΛΕΟΔΟΜΙΚΗ ΑΡΧΗ



TOMH A-A

PROJECT ΕΡΓΟ					ΚΑΤΤΑΜΙΣ Building				
CLIENT ΠΕΛΑΤΗΣ					ENDAR Properties Ltd				
DRAWING ΣΧΕΔΙΟ					TOMH A-A				
DRAWN BY	ΣΧΕΔΙΑΣΗ	DATE	ΗΜΕΡΟΜΗΝΙΑ	SCALE					
ΣΧ		11/1990		1:100					
CHECKED BY ΘΕΩΡΗΣΗ	CHECKED BY ΘΕΩΡΗΣΗ	CHECKED BY ΘΕΩΡΗΣΗ	CHECKED BY ΘΕΩΡΗΣΗ						
PRICE	ΡΑΒΔ	SET/ME	CD/YS						
JOB	ΕΡΓΟ	STAGE	ΣΤΑΔΙΟ	DWG NO	ΑΡ.ΣΧΕΔΙΟΥ	REV			
2031		P		09					

Βαφεαδης & ΣΙΑ Ε.Π.Ε.
Architects-Engineers
13 Botsari Street P.O.Box 24814, 1304 Nicosia Cyprus
Telephone +357 22818787 Facsimile +357 22818786
info@vafeades.com www.vafeades.com