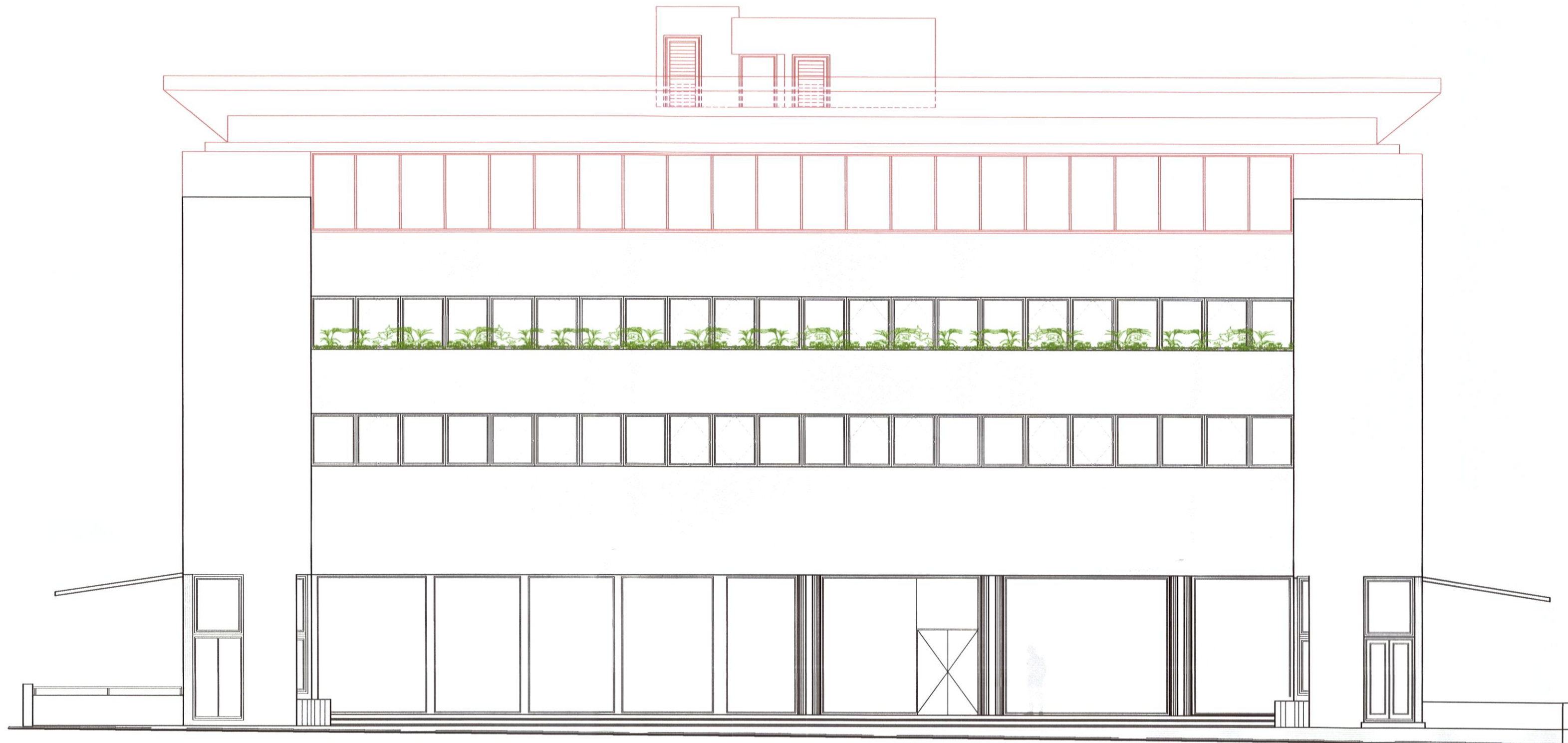


ΒΑΦΕΑΔΗΣ & ΣΙΑ Ε.Π.Ε.

ΗΜΕΡΟΜΗΝΙΑ ΠΑΡΑΛΑΒΗΣ
10 ΦΕΒ. 2020
ΠΟΛΕΟΔΟΜΙΚΗ ΑΡΧΗ ΛΕΥΚΟΣΙΑΣ

ΣΧΕΔΙΟ ΓΙΑ ΤΟ ΟΠΟΙΟ ΧΟΡΗΓΗΘΗΚΕ
Η ΠΟΛΕΟΔΟΜΙΚΗ ΕΓΚΡΙΣΗ ΜΕ ΑΡΙΘΜΟ
Ν.Α. 286 / 17.Β. / Ε.Α. / 1.5
387 / 08 ΑΠΡ. 2020
(ΥΠ.) ΓΕΩΡΓΙΟΣ ΒΑΣΙΛΕΙΟΥ
Για ΕΠΑΡΧΙΑΚΟ ΛΕΙΤΟΥΡΓΟ ΛΕΥΚΟΣΙΑΣ
ΤΜΗΜΑ ΠΟΛΕΟΔΟΜΙΑΣ & ΟΙΚΗΣΕΩΣ
ΠΟΛΕΟΔΟΜΙΚΗ ΑΡΧΗ



ΝΟΤΙΑ ΟΨΗ (ΠΡΟΣΟΨΗ)

| | | | | | | | | | |
|-----------------------|--|-----------------------|--|-----------------------|----------------------|-----------------------|--|--------------|--|
| PROJECT ΕΡΓΟ | | | | | KATTAMIS Building | | | | |
| CLIENT ΠΕΛΑΤΗΣ | | | | | ENDAR Properties Ltd | | | | |
| DRAWING ΣΧΕΔΙΟ | | | | | ΝΟΤΙΑ ΟΨΗ | | | | |
| DRAWN BY | | ΣΧΕΔΙΑΣΗ | | DATE | | ΗΜΕΡΟΜΗΝΙΑ | | SCALE | |
| ΣΧ | | | | 11/1990 | | | | 1:100 | |
| CHECKED BY ΘΕΩΡΗΣΗ | | CHECKED BY ΘΕΩΡΗΣΗ | | CHECKED BY ΘΕΩΡΗΣΗ | | CHECKED BY ΘΕΩΡΗΣΗ | | | |
| PRJCT JOB | | PHASE ΕΡΓΟ | | SET/IME ΣΤΑΔΙΟ | | DWG NO ΑΡ.ΣΧΕΔΙΟΥ | | CD/YS REV | |
| 2031 | | P | | 10 | | | | | |

Βαφεαδης & ΣΙΑ Ε.Π.Ε.
Architects-Engineers
13 Botsari Street P.O.Box 24814, 1304 Nicosia Cyprus
Telephone +357 22818787 Facsimile +357 22818786
info@vafeades.com www.vafeades.com